

ТермоИзо



Монтаж защитных кожухов (окожушки) для труб из тонколистового металла

Защитные оболочки изготавливаются из:

- оцинкованной стали толщиной 0,5мм; 0,7 мм; 0,8 мм.
- алюминиевого листа толщиной 0,8 мм.
- нержавеющей стали толщиной 0,5 мм и 1,0 мм.

Производим оболочки (окожушка) на трубы:

- прямые участки; отводы; тройники; короба; врезки; переходы; цеппелины; конусы; заглушки.
- диаметры: от 60мм до 1200 мм.
- длина сегмента: 470 мм, 1000 мм, 1250 мм – по ТЗ.

Окожушка для труб изготавливается на автоматизированной линии из сертифицированных листов металла.





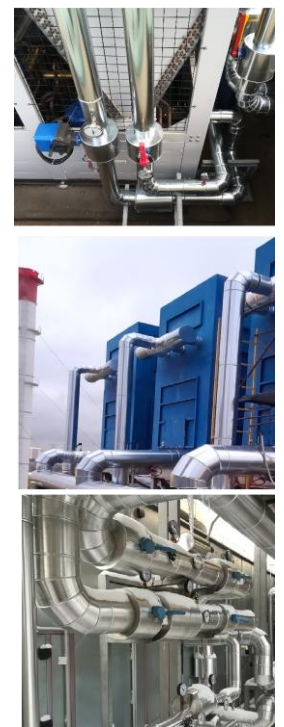
Защитные кожухи комплектуются крепежом: саморезами или заклепками. Оцинкованные саморезы или заклепки применяются для соединения элементов металлической оболочки.

Защитные кожухи для трубопровода готовы к монтажу, имеют отверстия, изготавливаются с торцевыми и продольными зигами.

Для монтажа прямых участков необходимо:



1. При монтаже защитных кожухов важно обеспечить плотное прилегание элементов и подготовить поверхность. Если монтаж оболочек осуществляется на трубу, то ее необходимо очистить от пыли, ржавчины и обезжирить растворителем. Если оболочка устанавливается на теплоизоляционный слой, то его проверяют на отсутствие влаги и дефектов. Результат проверки фиксируется в актах. Устранение дефектов в теплоизоляционном слое проводится до монтажа окожушки (защитных кожухов).



2. Прямые участки оболочек необходимо одеть на трубопровод.

3. Далее необходимо соединить края оболочки, так чтобы отверстия под саморезы совпадали.

4. С помощью саморезов закрепите оболочку.

5. Монтаж оболочек для труб необходимо выполнять внахлест с учетом направления стока воды.

Для установки оболочек на изгибы труб необходимо кроме внутреннего диаметра знать требуемый радиус изгиба. Радиус отводов защитных оболочек зависит от наружного диаметра труб и толщины слоя теплоизоляции.

Монтаж отводов:



1. Так как отводы окожушки (защитных кожухов для трубопроводов) собираются из сегментов и повторяют изгиб трубопровода. Они имеют заданный угол поворота: 45, 90. Смонтируйте сегменты отводов на трубы, чтобы внутренний зиг одного сегмента соединялся с наружным зигом другого.
2. Закрепите отвод на трубопроводе с помощью саморезов.
3. Сборка элементов защитной конструкции соединяется путем совмещения внутренних зигов на одном участке с наружными зигами другого элемента. Таким образом, прямые участки соединяются с отводами и другими деталями в единый защитный покрывной слой.



Сборка тройников (врезок), переходов, заглушек, конусов осуществляется аналогично.

***По любым вопросам обращайтесь по телефону
8(499)409-35-10***

***Отправляйте заявки (например, запрос, ТЗ, проект, фото и т.д.) на
почту termoizo@yandex.ru***